

# Schnellbus 2014 als als Bahnergänzungsnetz

## Linie 1013 Niebüll - Flensburg

**Heute:**  
Fahrplanangebot im 1 bis 1/2 Std. Takt in der Zeit zwischen 04:30 Uhr und 22:00 Uhr. Am Wochenende 2 Std. Takt.

**Ergänzung:**  
Fahrplanangebot durchgängig Mo-Fr 1/2 Std. Takt und am Wochenende 1 Std. Takt.

## Linie 1044 Husum - Flensburg

**Heute:**  
Fahrplanangebot im 1 bis 2 Std. Takt in der Zeit zwischen 06:00 Uhr bis 19:00 Uhr. Am Wochenende 2 bis 3 Std. Takt

**Ergänzung:**  
Fahrplanangebot durchgängig im 1 Std. Takt zwischen Husum und Flensburg. Am Wochenende im 2 Std. Takt.

## Linie 1605 Flensburg - Kappeln

**Heute:**  
Fahrplanangebot im 1 Std. Takt in der Zeit zwischen 06:00 Uhr bis 19:00 Uhr. Am Wochenende 2 Std. Takt

**Ergänzung:**  
Fahrplanangebot durchgängig im 1/2 Std. Takt zwischen Flensburg und Steinbergkirche.

## Linie 2820 Heide - Rendsburg

**Heute:**  
Fahrplanangebot im 1 bis 2 Std. Takt in der Zeit zwischen 06:00 Uhr bis 19:00 Uhr. Am Wochenende 2 bis 3 Std. Takt

**Ergänzung:**  
Fahrplanangebot durchgängig Mo-Fr 1 Std. Takt zwischen Heide und Rendsburg. Am Wochenende 2 Std. Takt. Anschlüsse zur Bahn in Heide und Rendsburg. Lückenschluss zwischen Nord- und Ostsee.

## Linie 6606 Brunsbüttel - Itzehoe

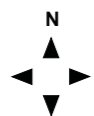
**Heute:**  
Fahrplanangebot ca. alle 1-2 Std. ohne festen Takt in der Zeit zwischen 06:00 Uhr bis 19:00 Uhr. Am Wochenende etwa alle 2 Stunden ohne festen Takt

**Ergänzung:**  
Fahrplanangebot durchgängig Mo-Fr 1 Std. Takt zwischen Brunsbüttel und Itzehoe. St. Margarethen über Zubringer. Am Wochenende 2 Std. Takt. Anschlüsse an die Bahn in Itzehoe für eine schnelle Verbindung nach Hamburg

## Linien 7650 (Segeberg-Lübeck) 7600 (Segeberg-Bad Bramstedt) 7620 (Bad Bramstedt-Itzehoe)

**Heute:**  
Fahrplanangebot 1-2 Std. mit und ohne festen Takt. Am Wochenende 2-3 Std. mit und ohne festen Takt.

**Ergänzung:**  
Fahrplanangebot durchgängig Mo-Fr 1 Std. Takt zwischen Segeberg und Itzehoe. Am Wochenenden 2 Std. Takt. Schnelle Anbindung Bad Bramstedt an die RB in Wrist.



0 5 10 15 20 25 30

